

Simply Positive



simply positive



Unsere Ziele:

Entwicklung innovativer Strategien, Konzepte und Leitlinien zur Erhöhung der Akzeptanz der Schaffung von Plus-Energie-Quartieren durch:

- Konzentration und Ausbau bestehender städtischer Klima- & Umweltstrategien
- Schaffung eines standardisierten und praktikablen Verfahrens zur Berechnung der Energiebilanz
- Monitoringsystem zur Erfassung und Verifizierung von gesetzten Maßnahmen
- Bewertung der Wirkung und Akzeptanz von Beteiligungsstrategien

Simply Positive unterstützt Städte und Gemeinden auf ihrem Weg zur Plus-Energie-Region:

- ✓ mehr Energie regional produzieren als konsumieren
- ✓ sinnvolle Sparmaßnahmen umsetzen
- ✓ CO₂ Emissionen minimieren und das Klima entlasten

www.simplypositive.eu

Schlüsselindikatoren für PEDs/PENs

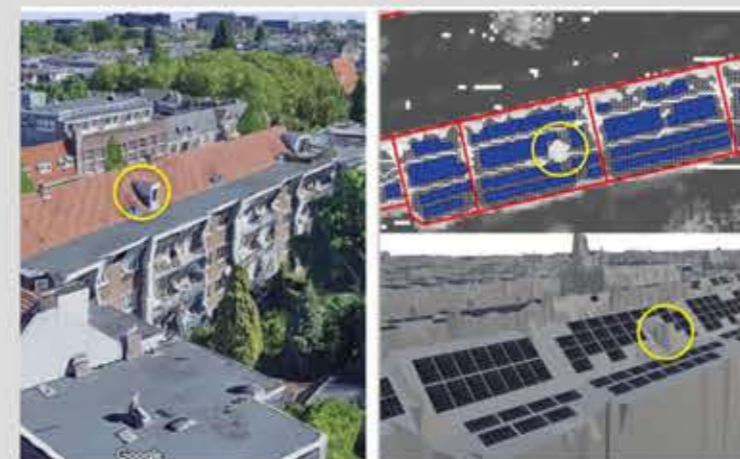
#	Name	Measuring Unit	Type
Overall Indicator			
1	PED / PEN achievement rate	%	External
Energy related			
2	Final energy consumption	kWh/a	External
3	Primary energy consumption	kWh/a	External
4	RES generation	kWh/a	External
5	Degree of energetic self-supply by RES	%	External
Environment related			
6	Greenhouse gas emissions	kgCO ₂ eq/a	External
User & Stakeholder acceptance			
7	People reached	%	Internal
8	Success rate	%	Internal
Others (economic)			
9	Money spent	€	Internal
10	Return on investment	years	Internal

Ausgewählt:
7 Profilindikatoren
10 Primärindikatoren
15 Sekundärindikatoren

Deliverable (in Englisch):



Visualisierung des Fortschritts beim Ausbau von PV-Anlagen

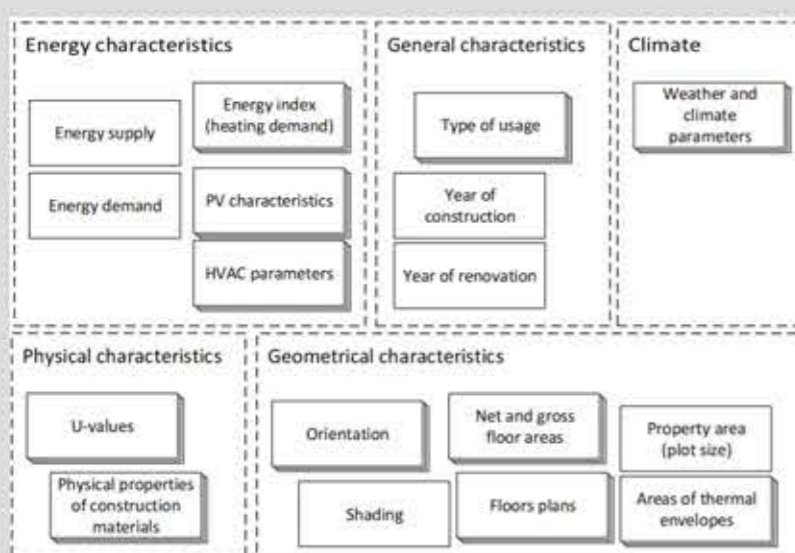


Beispiel Amsterdam:
PV-Potential und -Nutzung mit skyline-basierten Berechnungsmodellen

Deliverable (in Englisch):



Beispiele für erste Ergebnisse

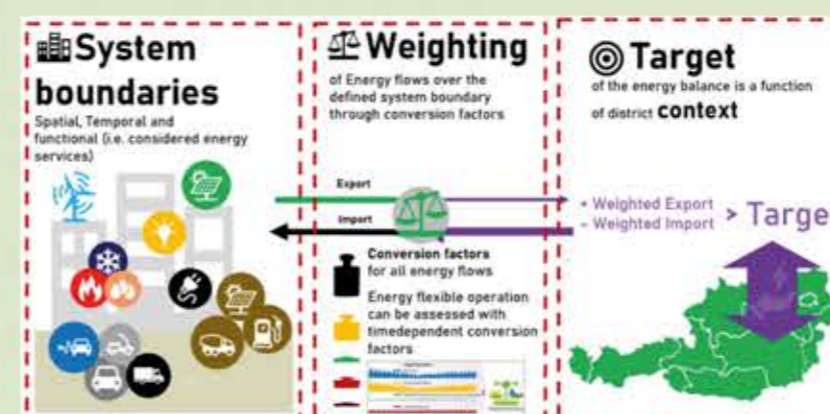


Datenerfassung:
Erforderliche Energiedaten im Vergleich zu verfügbaren Daten der Focus Districts

Deliverable (in Englisch):



Daten und Lücken bei der Berechnung der Energiebilanz



PED Operationalisierung:
Definition von Zielen für PEDs, Grenzen und Berechnungen der Energiebilanz

Deliverable (in Englisch):



Rahmendefinition von PEDs/PENs