

Simply Positive



simply positive



Simply Positive sprijină orașele și municipalitățile în drumul lor către a deveni Districte cu Energie Pozitivă, să:

- ✓ Producă mai multă energie la nivel local decât consumă
- ✓ Implementeze măsuri de reducere a costurilor
- ✓ Minimizați emisiile de CO2 și să protejeze clima

www.simplypositive.eu

Obiectivele proiectului:

Dezvoltarea de strategii, concepte și instrucțiuni inovatoare pentru a crește nivelul de participare a municipalităților și orașelor pentru a încuraja crearea de Districte cu Energie Pozitivă prin:

- Concentrarea pe strategiile urbane existente și extinderea acestora pentru a cuprinde aspecte de climă și mediu
- Crearea unui proces standardizat și practicabil de calcul al bilanțului energetic pe baza datelor disponibile
- Crearea unui sistem de monitorizare pentru a vedea, califica și verifica acțiunile
- Evaluarea strategiilor de participare pe baza impactului și a implicării

KPI-uri pentru evaluările PED/PENS

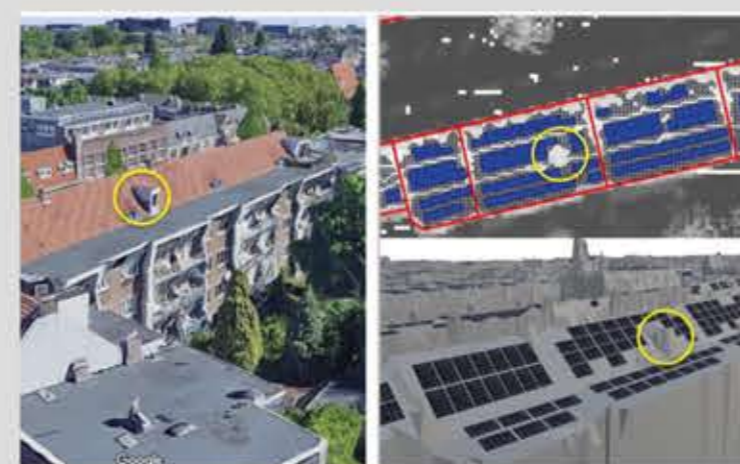
#	Name	Measuring Unit	Type
Overall Indicator			
1	PED / PEN achievement rate	%	External
Energy related			
2	Final energy consumption	kWh/a	External
3	Primary energy consumption	kWh/a	External
4	RES generation	kWh/a	External
5	Degree of energetic self-supply by RES	%	External
Environment related			
6	Greenhouse gas emissions	kgCO2eq/a	External
User & Stakeholder acceptance			
7	People reached	%	Internal
8	Success rate	%	Internal
Others (economic)			
9	Money spent	€	Internal
10	Return on investment	years	Internal

Selectațe:
7 indicatori de profil
10 indicatori primari
15 indicatori secundari

Livrabile (în limba engleză):



Vizualizarea progresului instalațiilor fotovoltaice

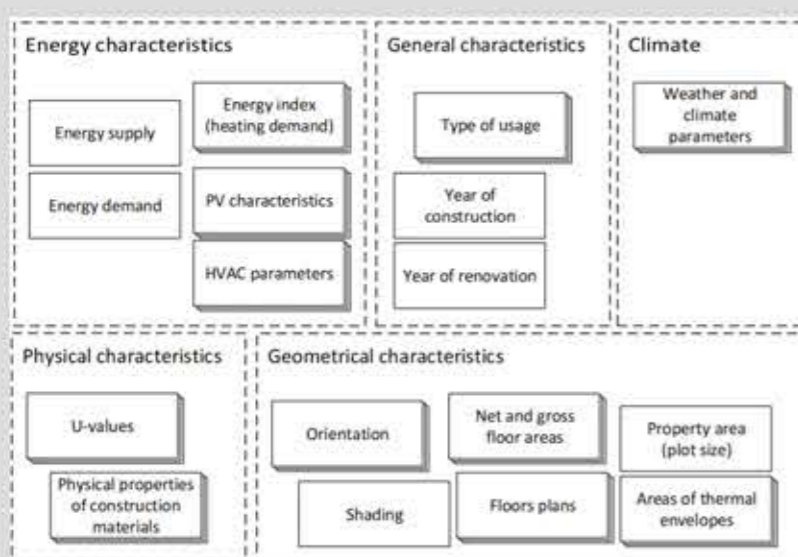


Exemplul Amsterdam:
Calcularea potențialului energiei fotovoltaice și a potențialului de utilizare

Livrabile (în limba engleză):

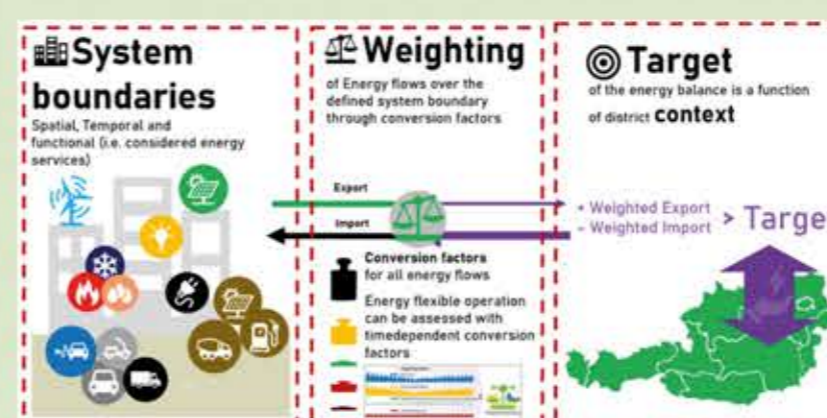


Exemple din primele rezultate:



Colectarea datelor:
Datele energetice necesare pentru calculul PED versus datele disponibile în Districtele Focus

Livrabile (în limba engleză):



Operaționalizarea PED:
Definirea obiectivelor pentru PED, a limitelor și calcularea bilanțului energetic

Livrabile (în limba engleză):



Date și lacune în calculul bilanțului energetic

Definirea cadrului privind PED/PEN